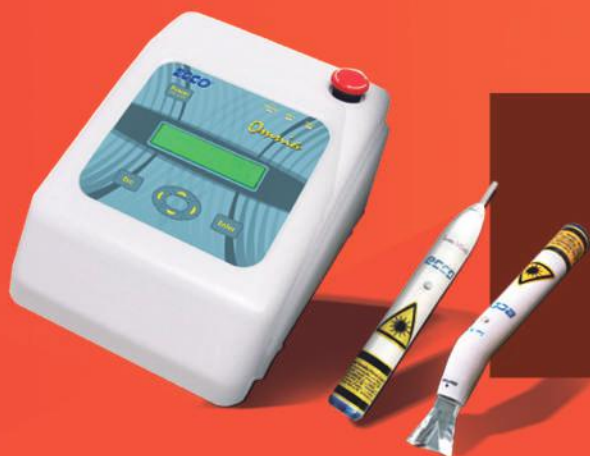


# OMNIA

## PODOLOGIA

RESULTADOS RÁPIDOS E EFICAZES  
EM TODAS AS PATOLOGIAS PODOLÓGICAS

LASER DUAL POSSUI DUAS CORES QUE ATUAM SIMULTANEAMENTE  
EM DIFERENTES ÁREAS DAS CÉLULAS POTENCIALIZANDO OS RESULTADOS CLÍNICOS



### ALGUNS TRATAMENTOS

- FISSURA CALCÂNEA
- PÉ DIABÉTICO

### LANÇAMENTO

#### CANETA LASER DUAL VERMELHO + INFRAVERMELHO

Caneta DUAL Laser Vermelho 660nm + Laser Infravermelho 808nm 220mW  
Caneta LED Azul 470nm 400mW

**eccso**  
FIBRAS E DISPOSITIVOS  
ECCOFIBRAS.COM.BR

# OS EFEITOS DAS LUZES

**LUZ AZUL:** Possui ação antimicrobiana pois estimula um sub produto metabólico das células (porfirinas) a produzir por oxidação um tipo de Oxigênio extremamente reativo. Utilizado na terapia fotodinâmica com a curcumina no combate a fungos e vírus. Utilizado para reconstituição ungueal pela fotopolimerização de resinas.

**LASER VERMELHO:** Com efeito cicatrizante e anti inflamatório, age na cicatrização e reparação tecidual. Também é utilizada na terapia fotodinâmica com efeito antimicrobiano para tratamento das onicomicoses e verrugas plantares. Induz a uma reação foto-química com uma direta ativação da síntese de enzimas, atua na mitocôndria das células, aumentando assim a atividade celular.

**INFRAVERMELHO:** Potente analgésico, promove a recuperação de tecidos ósseos e nervosos além de ter efeito de vascularização, sendo eficaz no tratamento de feridas de pés diabéticos e isquemias. Indicado no tratamento de joanetes, pré espiculaectomia, esporão calcâneo, por induzir a uma reação fotofísica e fotoelétrica com direta ativação na membrana celular acelerando o metabolismo celular.

## LANÇAMENTO

### CANETA LASER DUAL VERMELHO + INFRAVERMELHO

\* Caneta DUAL Laser Vermelho 660nm +  
Laser Infravermelho 808nm 220mW

\* Caneta LED Azul 470nm 400mW



VENDAS: (19) 32567749

WhatsApp (19) 98270-0296

Facebook FACEBOOK.COM/PAGEECCOFIBRAS

ECCOFIBRAS.COM.BR

**ecco**  
FIBRAS E DISPOSITIVOS